



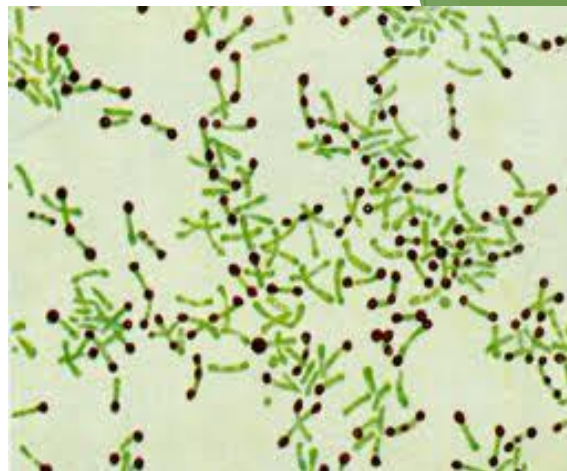
## **2026 Європейський тиждень імунізації**

*“ОБ'ЄДНУЄ СЛОВОМ ПІА ДОВІРОЮ”*

**Комунальне некомерційне  
підприємство “Багатопрофільна  
лікарня інтенсивного лікування  
м. Бахмут”**



# ДИФТЕРІЯ



## Відкриття збудника дифтерії

У 1883 році німецький бактеріолог **Едвін Клебс** вперше виявив бактерію *Corynebacterium diphtheriae*. У 1884 р. **Фрідріх Леффлер** підтвердив ці знахідки та розробив методи вирощування бактерії у лабораторних умовах.

## Розробка антитоксину

На початку 1890-х років німецькі вчені **Еміль фон Берінг** та **Шіборо Кітасато** виявили, що ін'єкція тваринам інактивованих токсинів дифтерії та правцю може викликати вироблення антитіл, які нейтралізують ці токсини.

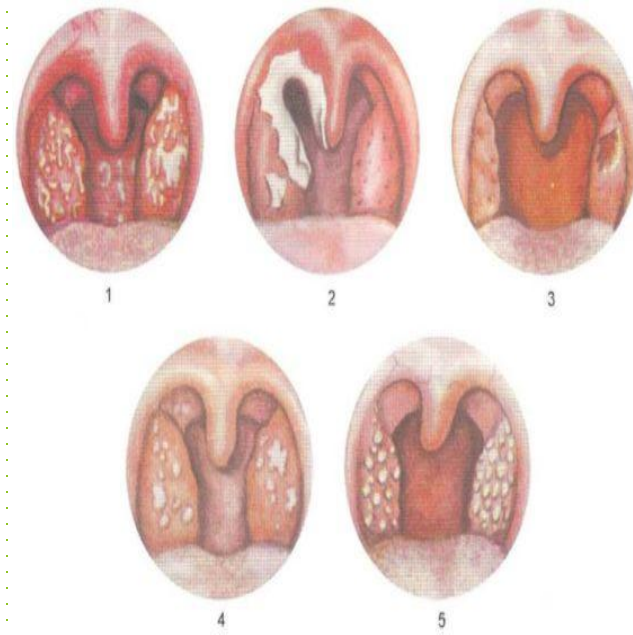
## Розробка вакцини

У 1923 році французький вчений **Гастон Рамон** розробив метод інактивації токсину дифтерії формаліном, що призвело до створення анатоксину — інактивованого токсину, який можна безпечно вводити людині для стимуляції імунітету. Цей анатоксин став основою для створення вакцини проти дифтерії.

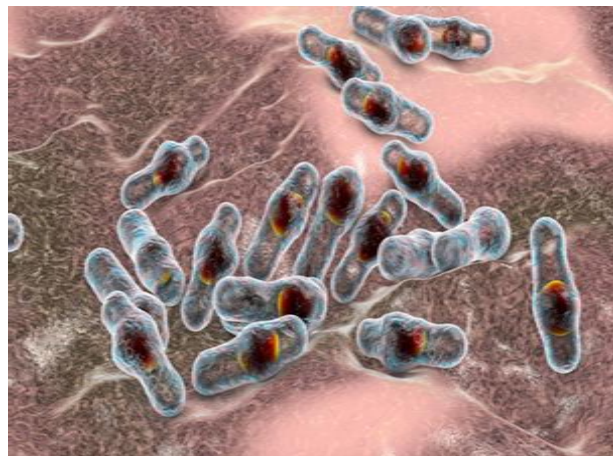
# Чим небезпечна дифтерія?

## Ускладнення:

- блокування дихальних шляхів
- інфекційно-токсичний шок
- ураження нервової системи
- летальний наслідок



# Правець



## Відкриття збудника правцю

Збудник правцю, бактерія *Clostridium tetani*, був ідентифікований у 1884 році німецьким бактеріологом **Артуром Ніколаєром**.

## Розробка антитоксину

У 1890-х роках **Еміль фон Берінг** та його колеги розробили антитоксин, який нейтралізував токсин *Clostridium tetani*.

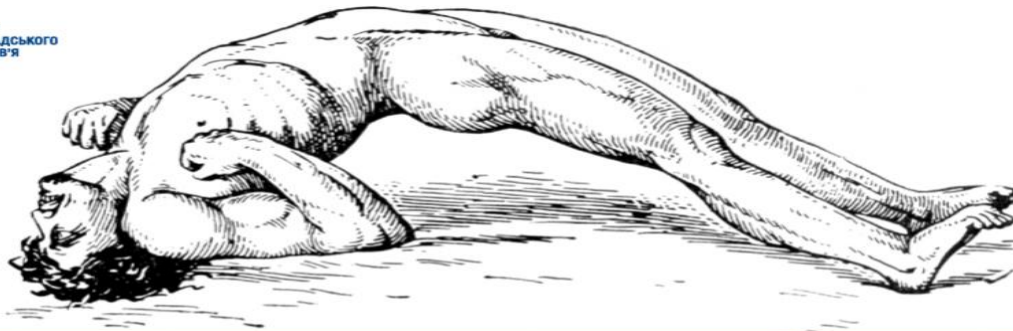
## Розробка вакцини

У 1920-х роках **Гастон Рамон** розробив метод інактивації токсину правцю, створивши анатоксин правцю.

## Чим небезпечен правець?

Правець вражає нервову систему і проявляється сильними судомими, що може призвести до переломів кісток, проблем із ковтанням. Хвора людина відчуває сильні болі.

Прогноз у разі захворювання несприятливий. Навіть попри екстрену реанімацію та оперативне медичне втручання смертність досягає 70 %. Смерть, як правило, настає через спазм дихальних м'язів і параліч серцевого м'яза.



**РИЗИК СМЕРТІ ВІД ПРАВЦЯ СТАНОВИТЬ 10%-70%  
ЗАЛЕЖНО ВІД ЛІКУВАННЯ, ВІКУ ТА ЗАГАЛЬНОГО СТАНУ  
ЗДОРОВ'Я ХВОРОГО**

# Як протидіяти?

Єдиний надійний спосіб захиститися від правця та дифтерії

**щеплення,**

ефективність якого становить 95–100 %.



Наказ МОЗ України від 16.06.2011 № 595 (зі змінами), що зареєстрований в Міністерстві юстиції України 10.10.2011 під № 1159/19897.

## ЩЕПЛЕННЯ ВІД ДИФТЕРІЇ І ПРАВЦЯ ПОТРІБНІ ЛЮДЯМ РІЗНОГО ВІКУ



### АКДП або АаКДП

Маленькі діти

- 2, 4, 6 місяців
- 18 місяців

### АДП

Старші діти

- 6 років

### АДП-м

Підлітки, дорослі

- 16, 26 років
- і кожні 10 років

# Лікувально-діагностичний центр

вулиця Київська, буд. 177, м.  
Київ, Київська обл.



Вакцина проти  
**правця та дифтерії**  
зазвичай поєднана в  
одному флаконі, тому  
одним візитом ви  
захищаєтесь від двох  
захворювань водночас





# Медичний центр

пр-т. Мануйлівський, буд. 5, м. Дніпро,  
Дніпропетровська обл.





# **Вакцинуйтесь планово!**

Усі ми щодня стикаємось зі збудниками інфекцій: у транспорті, на роботі, у магазинах, навіть удома. Ми можемо захворіти самі й, не знаючи цього, наражати на небезпеку інших — дітей, літніх батьків, колег. Тому вакцинація в дорослому віці захищає і нас самих, і наших близьких.

**Вакцируйте своїх батьків, дідусів та бабусь та будьте в безпеці!!**